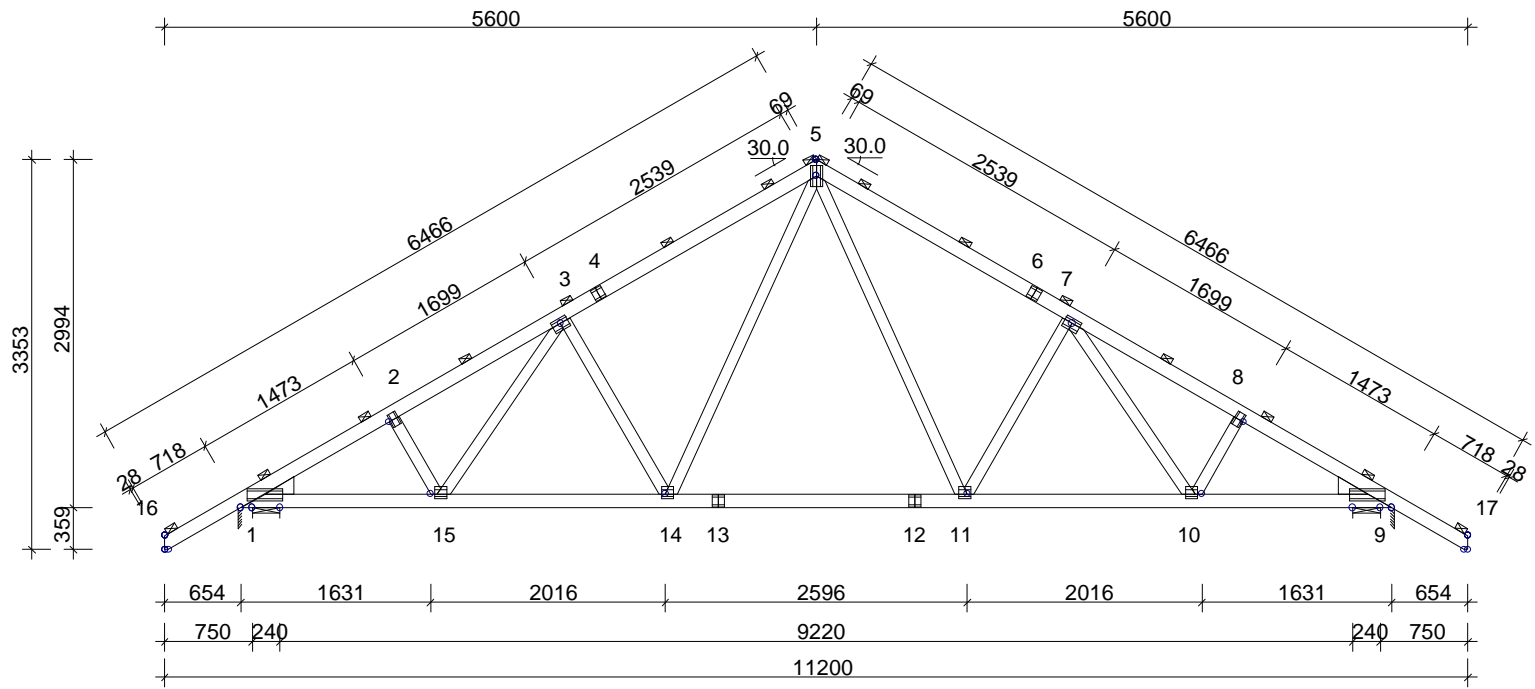


G1a - 8 nr 1-warstwa(y)

Masa: 78 kg/warstwę

POKAZANE KRZYŻULCE PODPARTE
PATRZ ARKUSZ INFORMACYJNY ...



INFORMACJE OGÓLNE:

WIAZAR ZAPROJEKTOWANY ZA POMOCĄ PROGRAMU
KOMPUTEROWEGO "TRUSSCON", LIC.NR: 4013
SIŁY ZOSTAŁY OBLICZONE ZGODNIE Z
1 PRAWEM TEORII ODKSZTAŁCEŃ.
NORMA TARCICY: PN-EN 1995-1-1:2010 + NA
OBCIĄŻENIA: PN-EN 1991 + NA
OBCIĄŻENIA ŚNIEGIEM: PN-EN 1991-1-3:2005 + NA
OBCIĄŻENIA WIATREM: PN-EN 1991-1-4:2008 + NA

USTAWIENIA OGÓLNE:

GRUBOŚĆ TARCICY: (mm) 45
ROZSTAWY WIAZARÓW: (mm) 1000

OBCIĄŻENIA (N/m²):

ŚNIEG (WARTOŚĆ BAZOWA): 900
WIATR (WARTOŚĆ BAZOWA): 650
ZMIENNE: NR WOLNY
1 500

OBC. STAŁE: PATRZ TABLICA TARCICY
INNE OBCIĄŻENIA JAK NA WYDRUKU OBLICZEŃ

REAKCJE PODPOROWE (N|kNm):

WEZŁ NR	KIER.	KO St MAX	KO Śr MAX	KO Kr MAX	KO Kr MIN	PODP. MM
1	Poz	0	0	2419	0	
1	Pion	6282	13834	14712	776	62
9	Pion	7571	14933	15811	1732	71

TARCICA: GRUBOŚĆ 45 mm					
WEZŁ Od - Do	WYS. [mm]	KLASA	STEŻ. mm	OBC. N/m ²	CSI %
5-16	120	C24	1000	250	88
5-17	120	C24	1000	250	95
9-1	120	C24	< 9892	470	88
3-14	95	C24	Nie		33
7-11	95	C24	Nie		39
5-11	95	C24	Nie		19
5-14	95	C24	Nie		17
3-15	95	C24	Nie		4
7-10	95	C24	Nie		4
2-15	95	C24	Nie		2
8-10	95	C24	Nie		2
Klin 1	145	C24			
Klin 9	145	C24			

ŁĄCZNIKI - OPRÓCZ NA DŁUGOŚĆ:					
WEZŁ NR	PŁYTKA TYP	SZER. [mm]	DŁUG. [mm]	CSI %	
1	GNA20	105	307	83	
2	GNA20	76	122	39	
3	GNA20	105	143	45	
5	GNA20	105	184	97	
7	GNA20	105	143	45	
8	GNA20	76	122	39	
9	GNA20	105	307	88	
10	GNA20	105	102	74	
11	GNA20	105	102	99	
14	GNA20	105	102	99	
15	GNA20	105	102	74	

TOLERANCJA POŁOŻENIA ŁĄCZNIKA: 5 mm

ŁĄCZNIKI - NA DŁUGOŚĆ:				
WEZŁ NR	PŁYTKA TYP	SZER. [mm]	DŁUG. [mm]	CSI %
4	GNA20	105	102	57
6	GNA20	105	102	60
12	GNA20	105	102	70
13	GNA20	105	102	70

WERSJA: 2017
CZAS: 15.24

	NAZWA OBIEKTU	Budynek świetlicy wiejskiej	
	ADRES OBIEKTU	dz. nr 249, obr. Anieliny gm. Sadki	
	TYTUŁ RYSUNKU	Wiazar G1	
	PROJEKTOWAŁ	mgr inż. A. Krupiński	SKALA: 1:65(A4)
OPRACOWAŁ		bbb	DATA: 2018-04-05
SPRAWDZIŁ			NR RYS.: 1